



Ралли-Гид

Ралли-спринт

«Рождественская гонка»

3 этапа Кубка Катайского района по Ралли-спринту

4-5 января 2017г.



МЖДСК

межрегиональная железнодорожная
строительная компания

**Газета
"Знамя"**

Дорогие Друзья!

Приглашаем Вас на 1 этап Кубка Катайского района по

РАЛЛИ-СПРИНТУ!!!



**Здесь Вы сможете найти всю необходимую
информацию о гонке:**

- Расписание гонки**
- Схемы проезда к зрительским зонам, лучшие
места для просмотра**

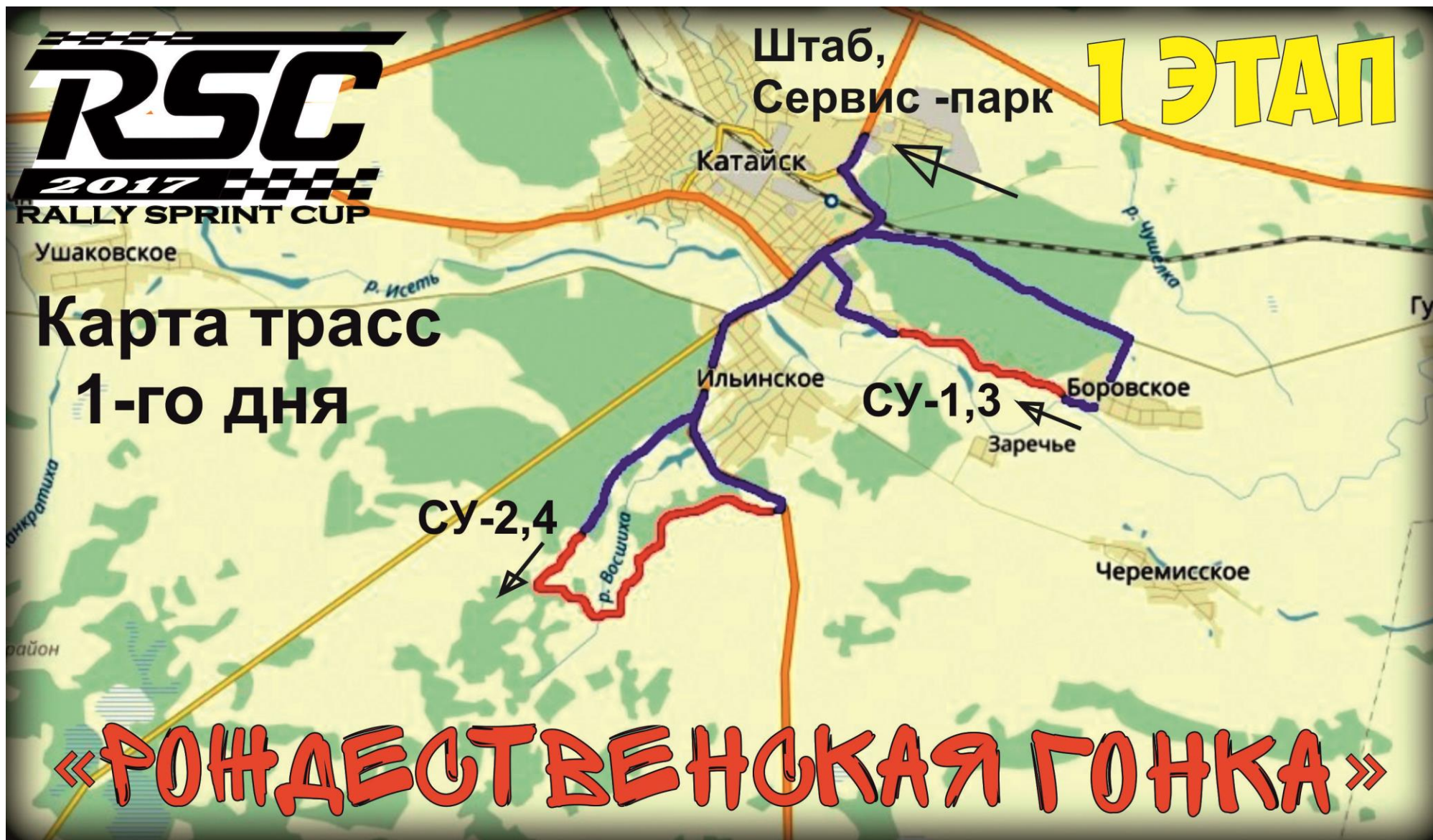
ВНИМАНИЕ!!!

Автоспорт не безопасен!

- Соблюдайте требования маршалов и судей на трассе!**
- Не выезжайте на трассу специальных участков во время движения
спортивного канала!**
- Не стойте спиной к трассе и на внешнем крае поворота, в зоне
возможного вылета авто!**

Расположение Штаба гонки, парка сервиса в первый день гонки:

г. Катайск, ул.Строителей 2 (АТП)



Специальный участок «Борвское»

Открывающий гонку Специальный участок (СУ), старт 1-го экипажа в 16:30.

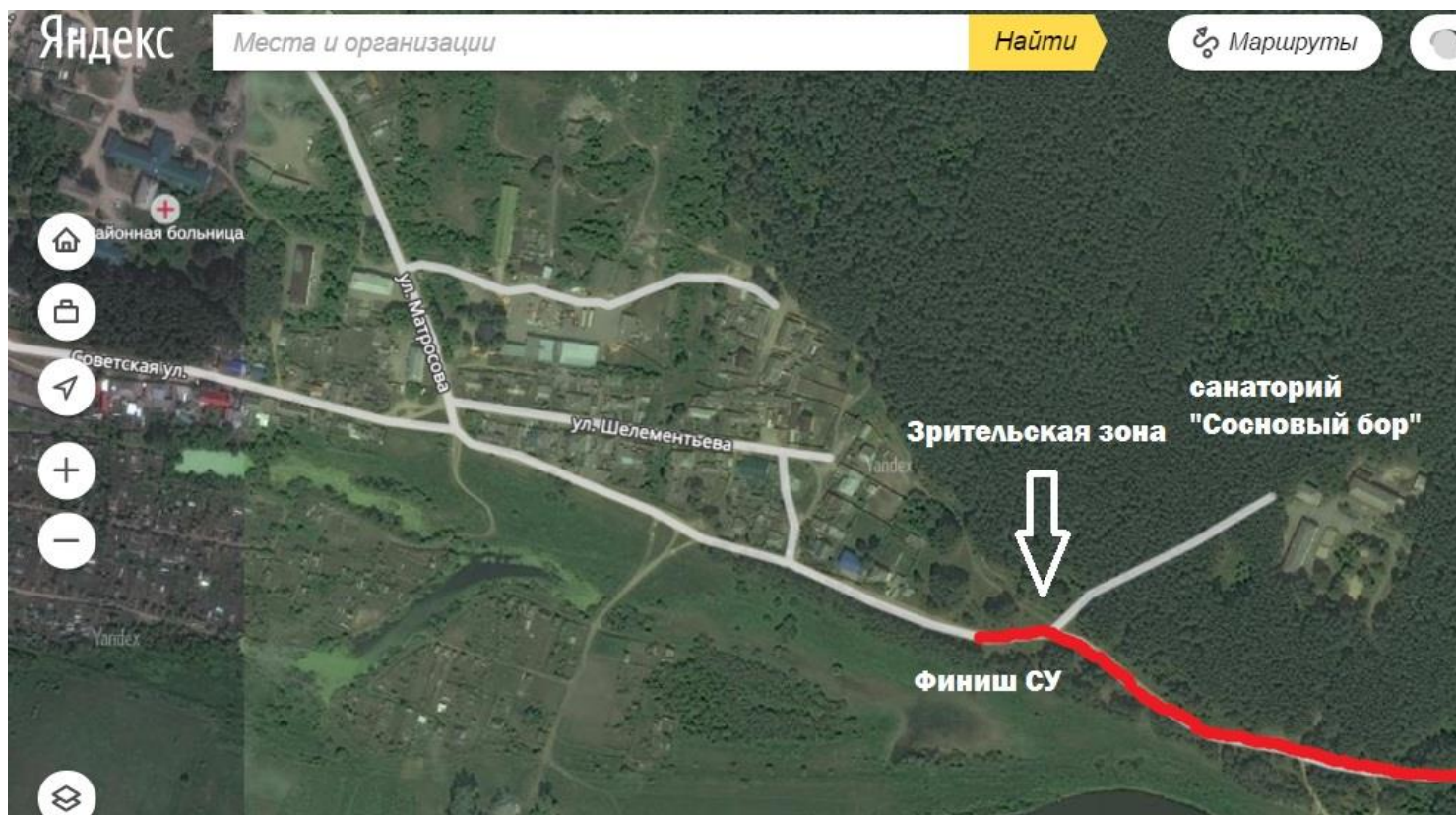
График перекрытия движения по данному участку: с 16:00 до 18:15

Дорога закрывается для постороннего движения за 30 мин. до старта 1-го экипажа.

Зрительская зона №1

Находится на финише спец.участка (отворот со старой боровской дороги на санаторий «Сосновый бор») и представляет собой связку крутых и быстрых поворотов. Добраться до нее можно только

пешком, со стороны ул. Шелементьева, т.к. места для парковки авто там не предусмотрено



Расположение Штаба гонки, парка сервиса во второй день гонки:

Катайский район, трасса Р-354, 129 км, парковка у кафе «Светлана»



Специальный участок «Горбуново»

Открывающий второй день гонки
Специальный участок (СУ), старт 1-го
экипажа в 12:00.

График перекрытия движения по
данному участку:

с 12:00 до 13:30

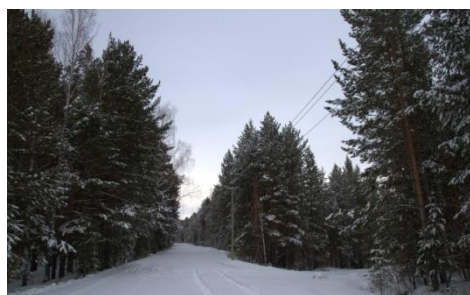
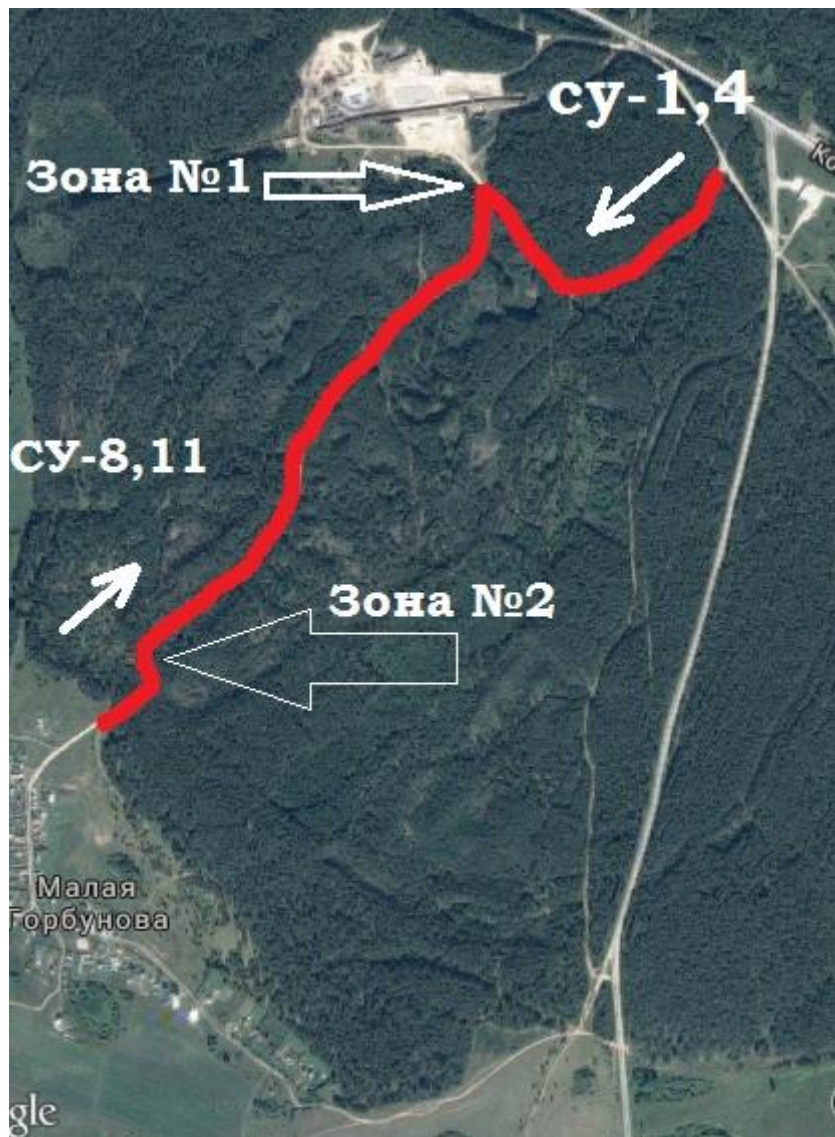
с 14:20 до 16:00

Дорога закрывается для посторон-
него движения за 30 мин. до старта
1-го экипажа.

Зрительская зона №1

Находится в 700 м от старта

Добраться до нее можно только
пешком, т.к. места для парковки
авто там не предусмотрено



Зрительская зона №2

Находится в 100 м. от финиша

СУ-1,4 связка двух крутых поворотов.



Специальный участок «Ипатово»

Наиболее удобный для просмотра специальный участок, старт 1-го экипажа в 12:15.

График перекрытия движения по данному участку:

с 11:45 до 14:00

с 14:30 до 17:00

Дорога закрывается для постороннего движения за 30 мин. до старта 1-го экипажа.

Зрительская зона №1

Двигаемся в сторону Катайска от кафе «Светлана» 5км, далее поворот на д.Ипатово и Вы на месте.



Зрительская зона №2

Проезжаем поворот на д.Ипатово через 1 км поворачиваем направо в лес за остановку, через 300м Вы на месте





Более подробную информацию о мероприятии и участниках

Вы можете узнать на:

vk.com/rally45/ru

